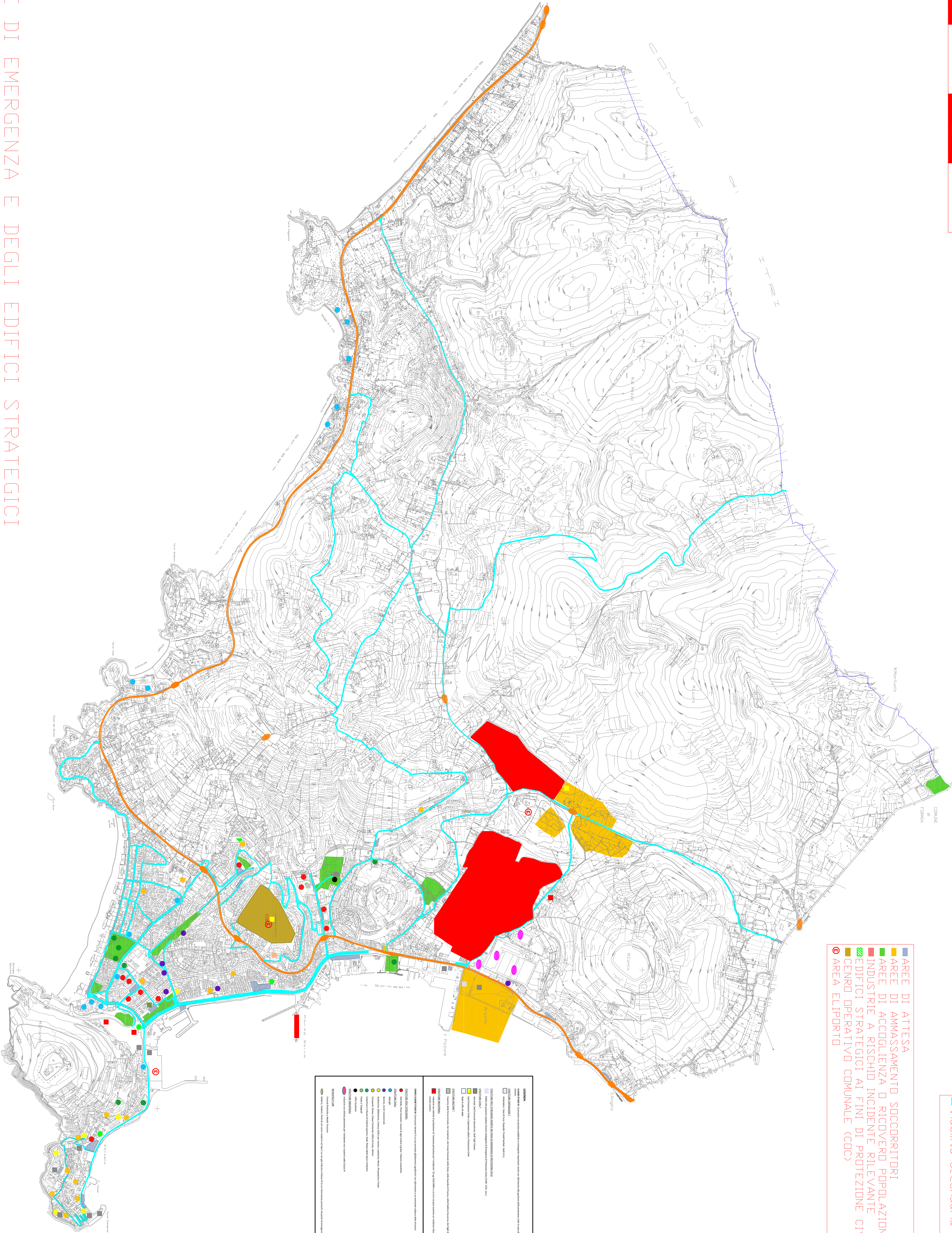


- AREE DI ATTESA
- AREE DI AMMASSAMENTO SOCCORRITORI
- AREE DI ACCOGLIENZA O RICOVERO POPOLAZIONE
- INDUSTRIE A RISCHIO INCIDENTE RILEVANTE
- EDIFICI STRATEGICI AI FINI DI PROTEZIONE CIVILE
- CENRO OPERATIVO COMUNALE (COC)
- AREA ELIPORTO



AREE DI EMERGENZA E DEGLI EDIFICI STRATEGICI